

# TEMARIOS SI-2026

Facultad Administración de Empresas y Derecho (FAED).



## Carreras Presenciales:

- ✓ Agronegocios
- ✓ Emprendimiento e Innovación Social

## Área de Conocimiento:

Ciencias Sociales, Educación Comercial y Derecho.

## Campo de Estudio

### Matemática General

- Funciones y gráficas.
- Problemas de aplicación en contexto real.
- Álgebra matricial.

### Física General

- Experimentos prácticos sobre movimiento.
- Generalidades sobre energía y su conservación.

### Lenguaje

- Análisis de textos narrativos y expositivos.
- Redacción y práctica de argumentación.
- Técnicas de lectura crítica.

### Razonamiento Abstracto

- Resolución de problemas lógico-matemáticos.
- Actividades de visualización y análisis crítico.

## Temas de Bachillerato relacionado

## Temas Propuestos

- Factorización y propiedades algebraicas.
- Operaciones aritméticas y porcentajes.
- Ecuaciones e inecuaciones.
- Geometría (áreas, perímetros, hipotenusas).
- Funciones lineales (pendiente, ecuación de recta).
- Estadística (media, mediana, moda).
- Potencias y radicales.
- Notación científica y clasificación numérica.

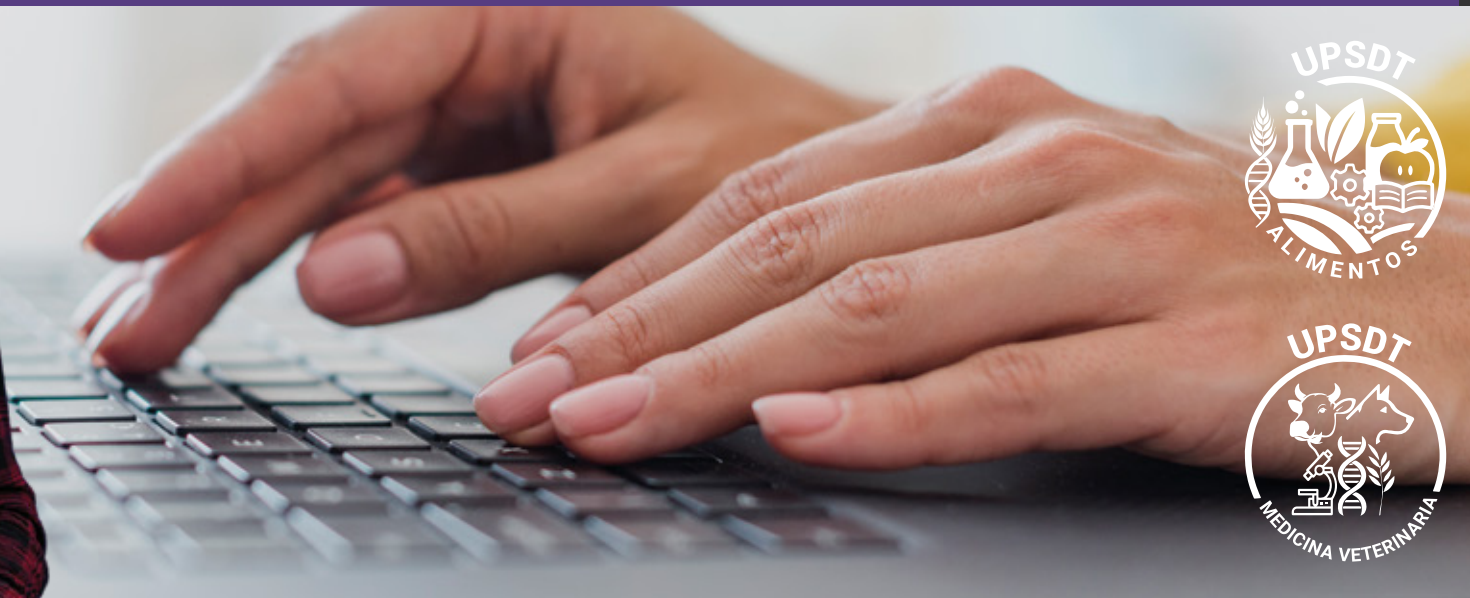
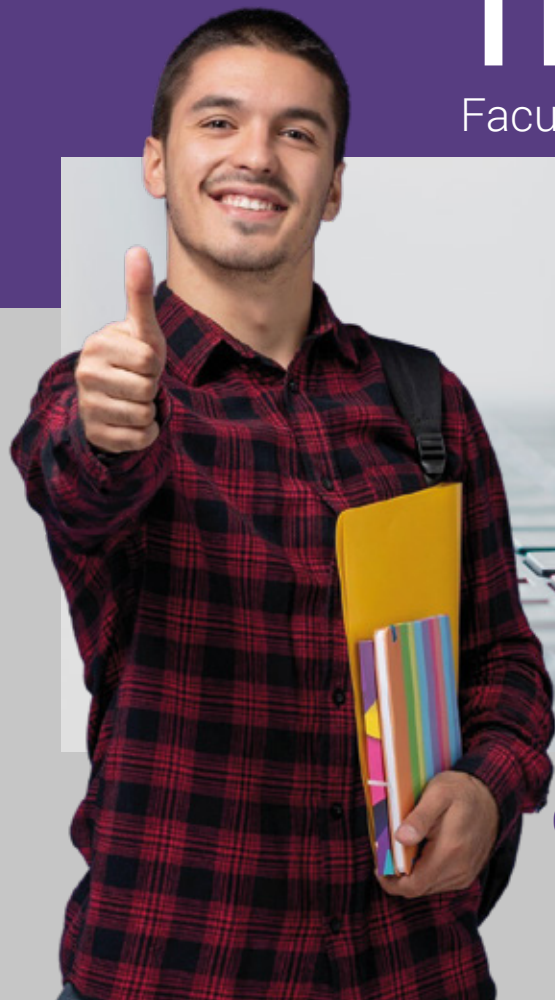
- Magnitudes físicas y Sistema Internacional de Unidades.
- Fuerza y leyes de Newton.
- Trabajo, energía cinética y energía potencial.
- Movimiento rectilíneo uniforme y análisis de gráficas.
- Presión, densidad y sus aplicaciones.
- Electricidad básica (corriente, voltaje, resistencia y circuitos simples).
- Ondas y sonido (tipos de ondas y fenómenos acústicos).
- Óptica básica (reflexión de la luz y espejos).
- Termodinámica básica.

- Comprensión lectora de textos narrativos, expositivos y argumentativos.
- Uso adecuado de sinónimos, antónimos, homónimos y parónimos.
- Identificación de ideas principales y secundarias.
- Propiedades del texto: coherencia, cohesión y adecuación.
- Significado contextual de palabras y expresiones.

- Series y patrones lógicos: Series numéricas y alfanuméricas, secuencias de figuras, identificación de reglas lógicas (suma, alternancia, rotación).
- Analogías y relaciones abstractas: Relaciones de semejanza, oposición y función, analogías verbales, numéricas y gráficas, identificación de vínculos lógicos entre elementos.
- Razonamiento espacial y visual: Rotación y simetría de figuras, figuras equivalentes, composición y descomposición geométrica.

# TEMARIOS SI-2026

Facultad de Ingeniería, Industria y Ciencias Agropecuarias (FIICA).



## Carreras Presenciales:

- ✓ Alimentos
- ✓ Medicina Veterinaria

## Área de Conocimiento:

Ingeniería, industria y construcción y  
Agricultura, silvicultura, pesca y veterinaria.

## Campo de Estudio

### Matemática General

- Funciones y gráficas.
- Problemas de aplicación en contexto real.
- Álgebra matricial.

### Física General

- Experimentos prácticos sobre movimiento.
- Generalidades sobre energía y su conservación.

### Lenguaje

- Análisis de textos narrativos y expositivos.
- Redacción y práctica de argumentación.
- Técnicas de lectura crítica.

### Razonamiento Abstracto

- Resolución de problemas lógico-matemáticos.
- Actividades de visualización y análisis crítico.

## Temas de Bachillerato relacionado

## Temas Propuestos

- Factorización y propiedades algebraicas.
- Operaciones aritméticas y porcentajes.
- Ecuaciones e inecuaciones.
- Geometría (áreas, perímetros, hipotenusas).
- Funciones lineales (pendiente, ecuación de recta).
- Estadística (media, mediana, moda).
- Potencias y radicales.
- Notación científica y clasificación numérica.

- Magnitudes físicas y Sistema Internacional de Unidades.
- Fuerza y leyes de Newton.
- Trabajo, energía cinética y energía potencial.
- Movimiento rectilíneo uniforme y análisis de gráficas.
- Presión, densidad y sus aplicaciones.
- Electricidad básica (corriente, voltaje, resistencia y circuitos simples).
- Ondas y sonido (tipos de ondas y fenómenos acústicos).
- Óptica básica (reflexión de la luz y espejos).
- Termodinámica básica.

- Comprensión lectora de textos narrativos, expositivos y argumentativos.
- Uso adecuado de sinónimos, antónimos, homónimos y parónimos.
- Identificación de ideas principales y secundarias.
- Propiedades del texto: coherencia, cohesión y adecuación.
- Significado contextual de palabras y expresiones.

- Series y patrones lógicos: Series numéricas y alfanuméricas, secuencias de figuras, identificación de reglas lógicas (suma, alternancia, rotación).
- Analogías y relaciones abstractas: Relaciones de semejanza, oposición y función, analogías verbales, numéricas y gráficas, identificación de vínculos lógicos entre elementos.
- Razonamiento espacial y visual: Rotación y simetría de figuras, figuras equivalentes, composición y descomposición geométrica.

## Campo de Estudio

### Química General

## Temas de Bachillerato relacionado

- Estudio de reacciones químicas en la vida cotidiana.
- Generalidades sobre cambios de estado.

### Biología General

- Fundamentos de organización y función celular
- Principios de genética y diversidad biológica
- Procesos vitales y relaciones ecológicas de los seres vivos

## Temas Propuestos

- Conceptos fundamentales: Definición de átomo, protones, neutrones, electrones y sus respectivas cargas.
- Organización y clasificación: Grupos, períodos, metales, no metales y semimetales.
- Tendencias periódicas: Electronegatividad, energía de ionización, y radios atómicos.
- Tipos de enlaces: Enlace iónico, covalente y metálico, y sus características.
- Ecuaciones químicas: Cómo escribir y balancear ecuaciones químicas.
- Tipos de reacciones: Reacciones de síntesis, descomposición, desplazamiento y combustión.
- Definición y clasificación: Diferencia entre sustancias puras y mezclas (homogéneas y heterogéneas).
- Organización y estructura básica de la célula
- Función de los principales componentes celulares y organelos
- Diferenciación general entre células animales y vegetales
- El ADN como base molecular de la herencia.
- Genes, cromosomas y expresión de características hereditarias.
- División celular y su relevancia en la herencia y la variabilidad genética
- Clasificación de los seres vivos en reinos biológicos.
- Características generales y formas de nutrición de los principales reinos.
- Procesos vitales fundamentales: respiración, excreción, homeostasis y reproducción.
- Fundamentos de ecología: biodiversidad, relaciones entre los seres vivos y factores bióticos y abióticos.

ADMISIÓN **SI-2026**

